

# HeartFlow® Japan G.K. Company Profile

---

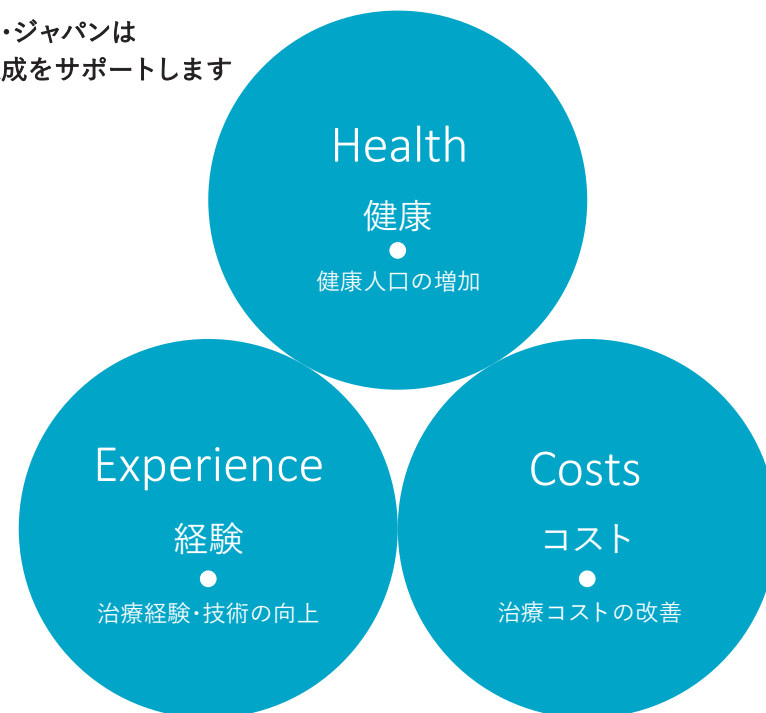
ハートフロー・ジャパン合同会社 会社案内

ハートフロー・ジャパン合同会社

〒105-0003 東京都港区西新橋1-18-6 クロスオフィス内幸町13階  
TEL:03-3539-3730 FAX:03-3539-3731

# Enabling better care<sup>1</sup> decisions for patients around the world.

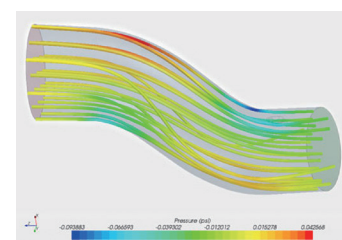
ハートフロー・ジャパンは  
3つの目標達成をサポートします



## Message

HeartFlow社のテクノロジーはCFD(Computational Fluid Dynamics : 数値流体力学)を活用した非侵襲的生理学解析を実現し、患者負担を最大限に低減した上で臨床医が診断に必要なとする情報を提供します。

ハートフロー・ジャパン合同会社はこのテクノロジーを国内市場に最も適した形で提供できるようにマーケティングプログラムを実行し、国内の医療現場に即した形で製品を提供致します。



<sup>1</sup>Fairbairn, et al. EHI. 2018

## 取り扱い製品

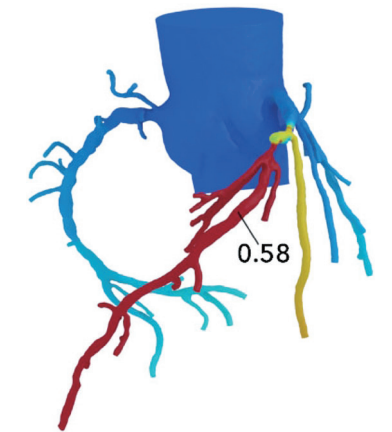
### The HeartFlow<sup>®</sup> FFR<sub>CT</sub> Analysis

#### 製品概要

HeartFlow FFR<sub>CT</sub>解析は意思決定に必要な情報を提示して、冠動脈病変の機能的な重要性を血管毎に判定する際に臨床医を支援する非侵襲的診断ツールです。非侵襲的HeartFlow FFR<sub>CT</sub>解析は標準的なCTスキャンデータを使用して個別の冠動脈3Dモデルを構築し、病変部位が血流に与える影響を解析します。

セキュリティが確保されたウェブ・インターフェースを通じて解析結果を臨床医にお届けします。臨床医は冠動脈の解剖モデルの各ポイントを総合的に確認し、虚血が生じている部位を識別及び特定し適切な治療戦略を決定することができます<sup>2</sup>。

<sup>2</sup> Douglas, et al. J Am Coll Cardiol 2016



## 沿革

1995 ▶ 2011 ▶ 2014 ▶ 2016 ▶ 2018

Charles Taylor PhD  
(計算流体力学)

Christopher Zarins MD  
(心臓血管外科医)によって、  
画像ベースの冠動脈血流  
モデル開発をスタート

欧州において  
FFR<sub>CT</sub> CE Mark 取得

ハートフロー・ジャパン  
合同会社設立  
  
米国において  
FFR<sub>CT</sub> FDA認可取得  
De Novo 510(k)clearance

国内において  
FFRCT製造販売承認  
取得  
MITSF認証取得  
Category 1 / Class 2  
MITSF-C121601  
001号

厚生労働省が保険適  
用を承認

## 会社概要

会社名	■ ハートフロー・ジャパン合同会社 (HeartFlow Japan G.K.)
設立	■ 2014年 7月 1日
資本金	■ 3200万円
事業内容	■ 医療用ソフトウェア及び医療用画像診断プログラムのマーケティング、製造、販売、修理、賃貸借及び輸出入業務
製造・研究開発拠点	■ 米国 (2018年11月末現在)